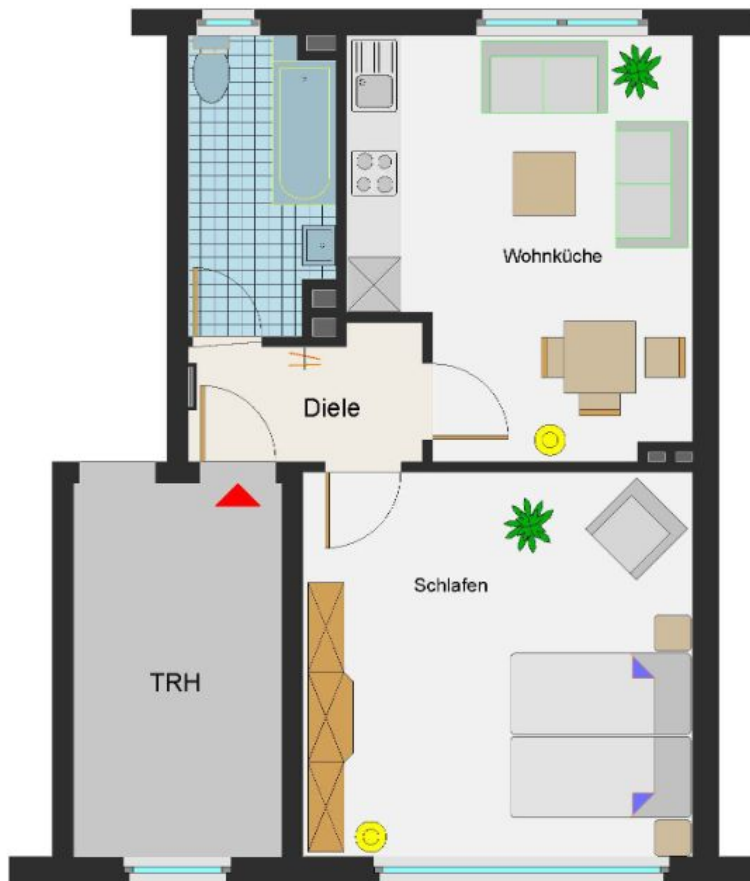


Wohnen in Kray

Ruhig und doch zentral!
Singlewohnung in zentraler Lage



Anschrift

Äbtissinsteig 20
45276 Essen-Kray

1. Obergeschoss, Rechts

Wohnfläche

Gesamtwohnfläche **43,48 m²**
2 Räume, Küche, Diele, Bad

Ausstattung

Bad, Badewanne,
Elektronachtspeicherheizung
- Kabelfernsehen
- große Räume
- Wannenbad mit Fenster
- Kellerraum

Objektbeschreibung

Die 2-Raum-Wohnung verfügt über eine große, helle Wohnküche. Das Badezimmer ist gefliest und verfügt über ein Fenster. Das Schlaf- und Wohnzimmer sind großzügig geschnitten. Bezugsfrei ab 01.09.2017.

Miete

Grundmiete 279,00 EUR
Betriebskostenvorausz. 102,00 EUR

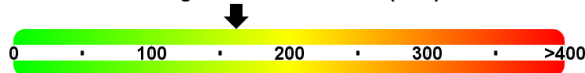
Gesamtmieta **381,00 EUR**
Heizkosten direkt an den Energielieferanten.

Kaution

558,00 EUR
Verfügbar nach Vereinbarung



Energieverbrauch 162 KWh/(m²·a)



Verbrauchsenergieausweis

Baujahr: 1950

Erstellungsdatum: 17.06.2008

Wesentlicher Energieträger: Strom

Energieverbrauch für Warmwasser enthalten: Ja

Lage

Die Autobahn A40 ist schnell zu erreichen. Bushaltestellen und die S-Bahn-Haltestelle Kray Süd und Steele befinden sich in unmittelbarer Nähe. Diese bieten eine schnelle Verbindung zu der 5 km entfernten Stadtmitte. Ein Lebensmitteldiscounter ist fußläufig erreichbar.

Ansprechpartner/in

Torsten Schwarz
Kastanienallee 25
45127 Essen
T 0201/2207-286
F 0201 2207 335
t.schwarz@allbau.de
www.allbau.de

ALLBAU-Punkt Kray
Isingplatz 4, 45307 Essen
Do. 16:00 Uhr - 18:00 Uhr