

# EG-Wohnung Nähe Bamlerpark!

Mein Zuhause in Essen



## **Ansprechpartner/in**

Herr Pascal Scheil  
Tel. (0201)2207-360  
Mail p.scheil@allbau.de

Frau Tanja Griese  
Tel. 0201/2207-230  
Mail t.griese@allbau.de

Kastanienallee 25  
45127 Essen  
Öffnungszeiten  
Mo. - Fr. 9:00 - 18:00 Uhr  
oder  
ALLBAU-Punkt Altenessen  
Altenessener Straße 377, 45326 Essen  
Do. 16:00 Uhr - 18:00 Uhr

## **Anschrift**

Assmannweg 25  
45141 Essen-Nordviertel  
Erdgeschoss, Rechts

## **Wohnfläche**

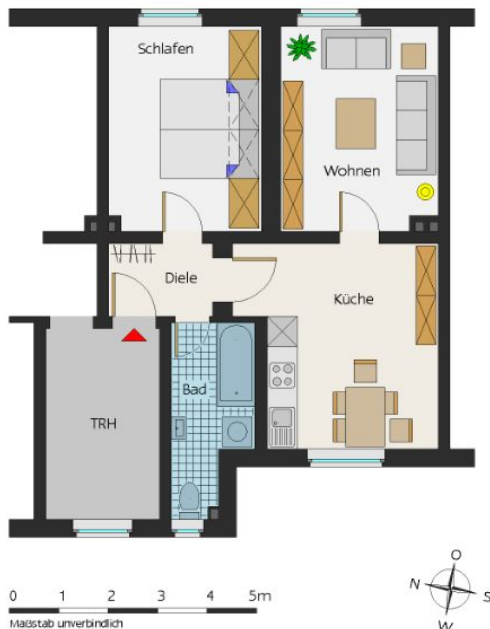
Gesamtwohnfläche **49,60 m<sup>2</sup>**  
2 Räume, Küche, Diele, Bad

## **Miete**

Grundmiete	278,00 EUR
Betriebskostenvorausz.	117,00 EUR
Heizkostenvorausz.	98,00 EUR
<b>Gesamtmieter</b>	<b>493,00 EUR</b>

## **Kaution**

556,00 EUR

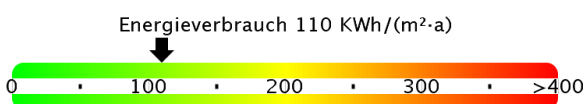


## **Ausstattung**

Bad, Badewanne, Zentralheizung  
Diese Wohnung ist ideal für Singles! Die große Wohnküche bietet viel Platz zum gemütlichen Beisammensein.

## **Lage**

Der Assmannweg liegt in einer sehr ruhigen und grünen Lage im Nordviertel. Der Park direkt nebenan lädt zum Entspannen ein. Gute Einkaufsmöglichkeiten bietet der Bamler Kaufpark direkt um die Ecke. Haltestellen des ÖPNV sowie die Universität sind fußläufig erreichbar.



Verbrauchsenergieausweis

Baujahr: 1953

Erstellungsdatum: 07.07.2008

Wesentlicher Energieträger: Strom

Energieverbrauch für Warmwasser enthalten: Nein

