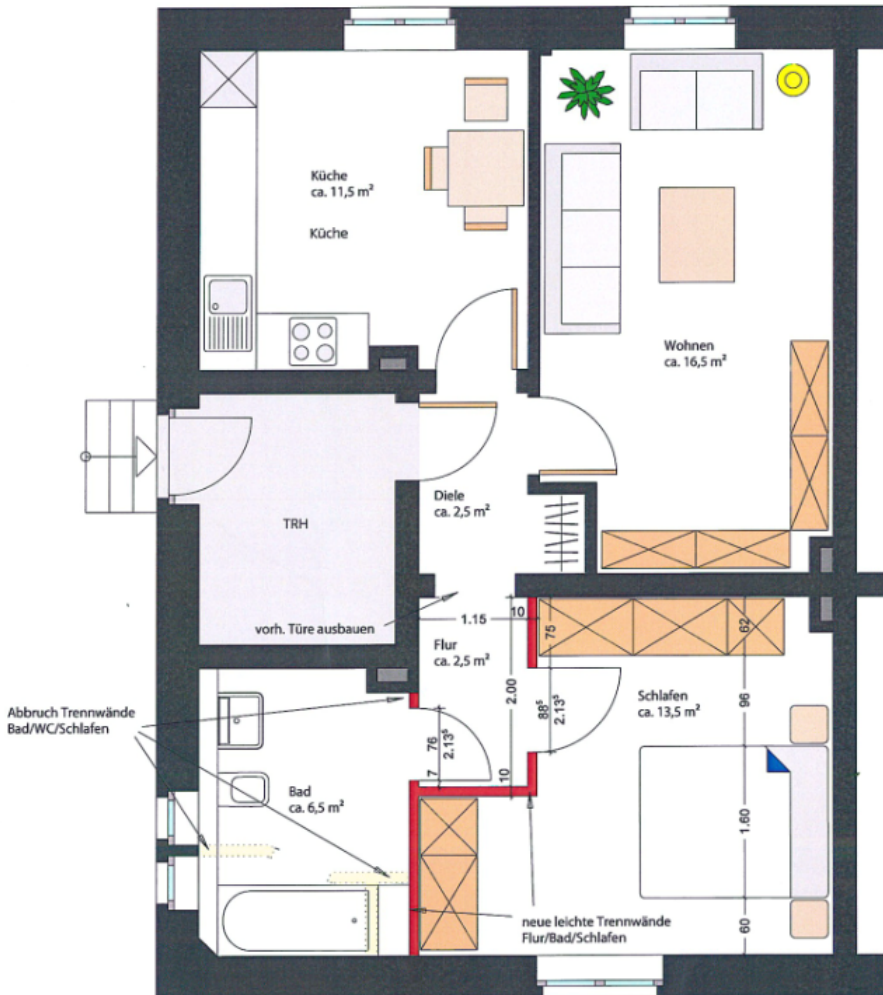
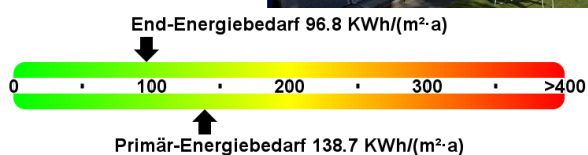


Wohnen in Kettwig

2-Raum-Wohnung in Essen-Kettwig



Kirchfeldstraße 31
Einzelmodernisierung



Bedarfsenergieausweis

Baujahr: 1921

Wesentlicher Energieträger: Gas

Erstellungsdatum: 30.03.2009

Anschrift

Kirchfeldstr. 31
45219 Essen-Kettwig

Dachgeschoss

Wohnfläche

Gesamtwohnfläche **53,00 m²**
2 Räume, Küche, Diele, Bad

Ausstattung

2 Mansarden, Bad, Badewanne,
Zentralheizung
2-Familienhaus, Wohnung im 1. OG -
Mansarden im DG, vollmodernisiert, neues
Bad und Türen. Anmietung ab sofort
möglich.

Miete

Grundmiete	434,00 EUR
Betriebskostenvorausz.	91,00 EUR
Heizkostenvorausz.	56,00 EUR
Gesamtrente	623,70 EUR
Gesamtrente inkl. Mansardenmiete von	42,70

Kaution

868,00 EUR

Verfügbar nach Vereinbarung

Ansprechpartner/in

Andreas Spilles
Kastanienallee 25
45127 Essen
T 0201/2207-322
F 0201 2207 335
a.spilles@allbau.de
www.allbau.de

ALLBAU-Punkt Holsterhausen
Kepler Str. 81, 45147 Essen
Do. 16:00 Uhr - 18:00 Uhr