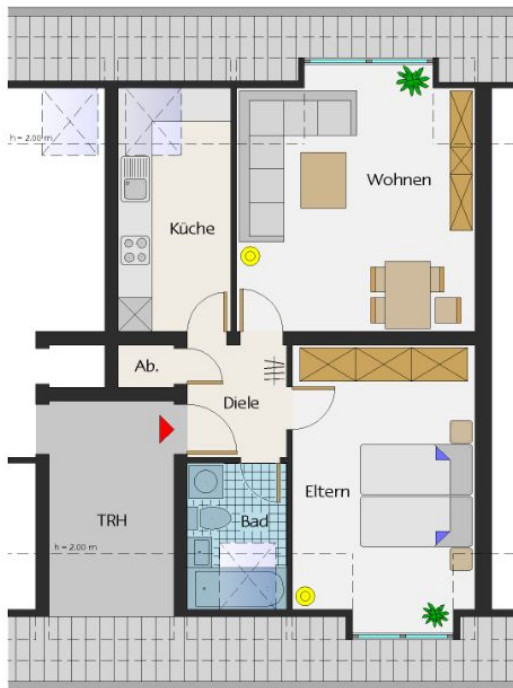


# Singlewohnung in Essen-Dellwig

Mein Zuhause in Essen



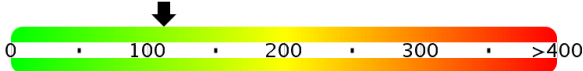
## Ausstattung

Bad, Badewanne, Zentralheizung  
Diese kleine gemütliche 2-räumige DG-Wohnung ist mit der allseits beliebten Gaszentralheizung ausgestattet. Im Zuge einer Modernisierung wird die Wohnung mit einem hell gefliesten Bad und weißen Innentüren ausgestattet.

## Lage

Allgemeines:  
Das Quartier Pferdebrink liegt im ruhigen Stadtteil Dellwig im Essener Nordwesten. Die schmale, baumbestandene Straße, die dem Quartier den Namen gab, erschließt ein gepflegtes Viertel, das von kleineren Mehrfamilien- und Reihenhäusern geprägt ist.

Energieverbrauch 112 kWh/(m<sup>2</sup>·a)



Verbrauchsenergieausweis

Baujahr: 1971

Erstellungsdatum: 07.07.2008

Wesentlicher Energieträger: Strom

Energieverbrauch für Warmwasser enthalten: Nein

## Ansprechpartner/in

Herr Stephan Pramann

Tel. 0201/2207-231

Mail s.pramann@allbau.de

Frau Birgit Benz

Tel. 0201/2207-235

Mail b.benz@allbau.de

Kastanienallee 25

45127 Essen

Öffnungszeiten

Mo. - Fr. 9:00 - 18:00 Uhr

oder

ALLBAU-Punkt Bedingrade

Ackerstr. 19/21, 45357 Essen

Do. 16:00 Uhr - 18:00 Uhr

## Anschrift

Pferdebrink 17

45357 Essen-Dellwig

Dachgeschoss, Rechts

## Wohnfläche

Gesamtwohnfläche

**48,57 m<sup>2</sup>**

2 Räume, Küche, Diele, Bad

## Miete

Grundmiete

304,00 EUR

Betriebskostenvorausz.

101,00 EUR

Heizkostenvorausz.

49,00 EUR

Gesamtmieter

**454,00 EUR**

## Kaution

608,00 EUR

