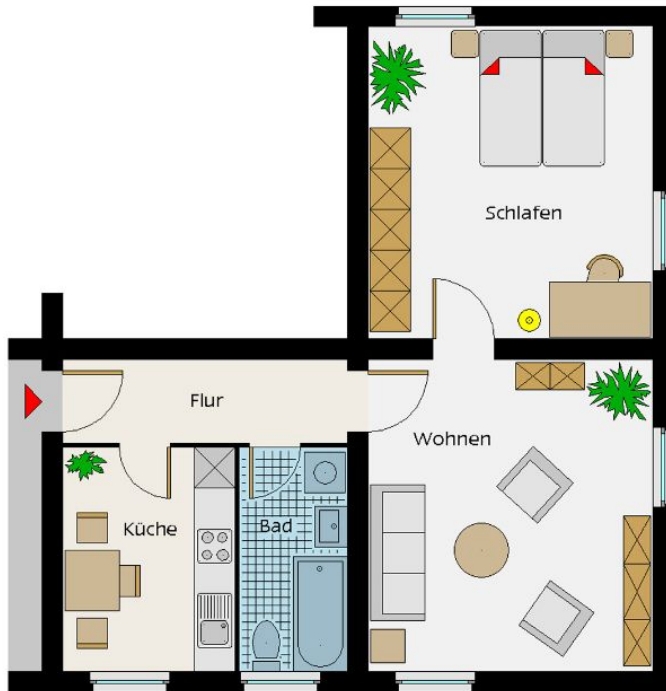


# Schöne 2-Raum-Whg. an der Uni

Mein Zuhause in Essen



**Ansprechpartner/in**  
Frau Jeannette Schenkewitz  
Tel. 0201/2207-238  
Mail j.schenkewitz@allbau.de

Kastanienallee 25  
45127 Essen  
Öffnungszeiten  
Mo. - Fr. 9:00 - 18:00 Uhr  
oder  
ALLBAU-Punkt Altendorf  
Hüttmannstr. 11, 45143 Essen  
Do. 16:00 Uhr - 18:00 Uhr

**Anschrift**  
Schlenhofstr. 12  
45141 Essen-Nordviertel  
Erdgeschoss, Rechts

**Wohnfläche**  
Gesamtwohnfläche **57,34 m<sup>2</sup>**  
2 Räume, Küche, Diele, Bad

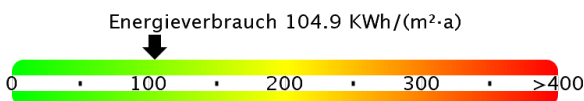
**Miete**  
Grundmiete 327,00 EUR  
Betriebskostenvorausz. 139,00 EUR  
Heizkostenvorausz. 57,00 EUR  
Gesamtmieter **523,00 EUR**  
**Kaution** 654,00 EUR

## Ausstattung

Bad, Badewanne, Zentralheizung  
Das Bad verfügt über ein Wannenbad mit Fenster. Beheizt wird die Wohnung durch eine Zentralheizung.

## Lage

Die Schlenhofstr. ist direkt hinter der Universität gelegen. Die Essener Innenstadt sowie die Uni sind fußläufig zu erreichen. Haltestellen des ÖPNV sind ebenfalls in wenigen Gehminuten erreichbar. In der Nähe befindet sich auch das neue Einkaufszentrum am Limbecker Platz sowie ein Kinokomplex.



Verbrauchsenergieausweis  
Baujahr: 1949      Erstellungsdatum: 30.09.2008  
Wesentlicher Energieträger: Strom  
Energieverbrauch für Warmwasser enthalten: Nein

