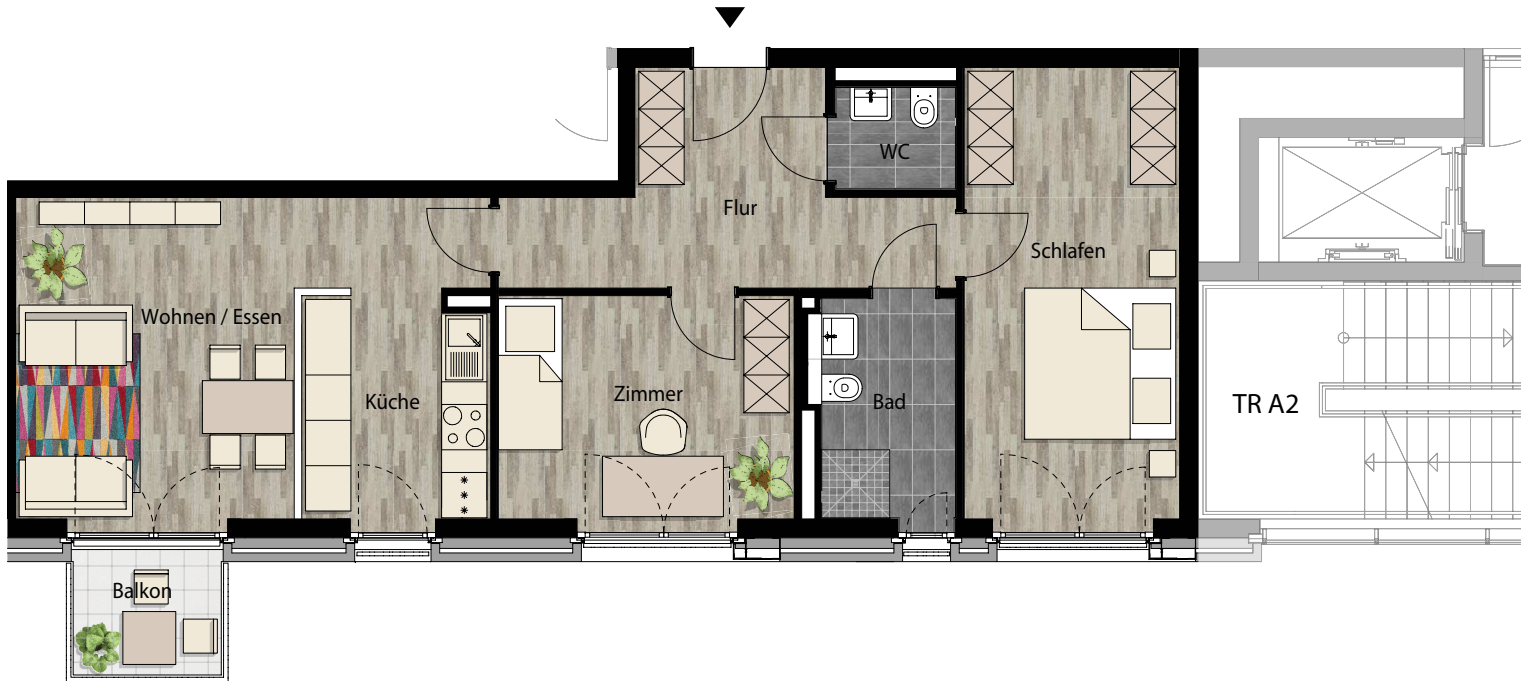


Modernes Wohnen in den Cranachhöfen

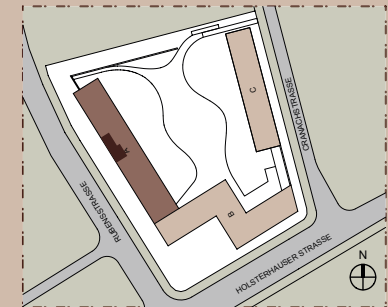


CRANACHHÖFE

Leben in Holsterhausen



Lageplan



Rubensstraße 59 - Wohnung 16 2. Obergeschoss, links vorne

Wohnfläche und Miete

Wohnen / Essen
Küche
Schlafzimmer
Zimmer
Bad
WC
Flur
Balkon

Wohnfläche ca. 76 m²

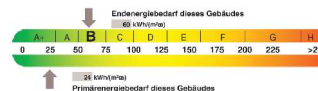
Ihre Ansprechpartner sind:

Andreas Spilles
0201 / 2207-322
a.spilles@allbau.de

Stefanie Wißel
0201 / 2207-221
s.wissel@allbau.de



Grundmiete	385,00 €
Betriebskostenvorauszahlung	149,00 €
Heizkostenvorauszahlung	115,00 €
Warmmiete	649,00 €
Tiefgaragenstellplatz	70,00 €
Kaution	770,00 €



* Die Terrassen und Balkone werden nur zu 25% zur Wohnfläche angerechnet. Wir behalten uns Änderungen in den Plänen, Zeichnungen und Berechnungen vor, da es trotz genauer Planung zu Änderungen bei der Ausführung bzw. Ausstattung kommen kann! Bei der Darstellung handelt es sich um einen Möblierungsvorschlag. Die Materialien und Verlegebereiche der Bodenbeläge werden im Laufe der Bemusterung noch festgelegt.