

Modernes Wohnen in den Cranachhöfen

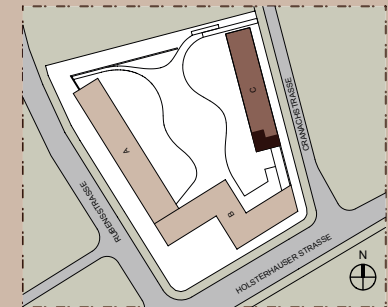


CRANACHHÖFE

Leben in Holsterhausen



Lageplan



Cranachstrasse 34 - Wohnung 25
2. Obergeschoss, links

Wohnfläche und Miete

Wohnen
Küche / Essen
Schlafzimmer
Zimmer
Ankleide
Bad
WC / Dusche
Flur
Balkon
Abstellraum

Wohnfläche ca. 79 m²



Ihre Ansprechpartner sind:

Andreas Spilles
0201 / 2207-322
a.spilles@allbau.de

Stefanie Wißel
0201 / 2207-221
s.wissel@allbau.de

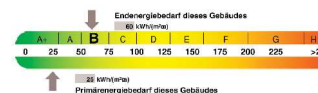
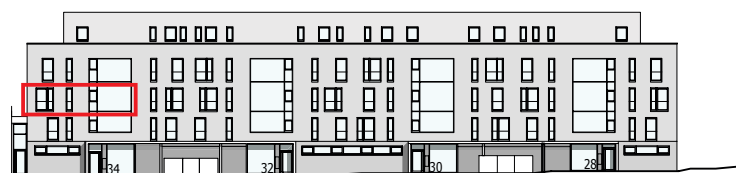


Grundmiete 755,00 €
Betriebskostenvorauszahlung 155,00 €
Heizkostenvorauszahlung 120,00 €

Warmmiete 1.030,00 €

Tiefgaragenstellplatz 70,00 €

Kaution 1.510,00 €



* Die Terrassen und Balkone werden nur zu 25% zur Wohnfläche angerechnet. Wir behalten uns Änderungen in den Plänen, Zeichnungen und Berechnungen vor, da es trotz genauer Planung zu Änderungen bei der Ausführung bzw. Ausstattung kommen kann! Bei der Darstellung handelt es sich um einen Möblierungsvorschlag. Die Materialien und Verlegebereiche der Bodenbeläge werden im Laufe der Bemusterung noch festgelegt.