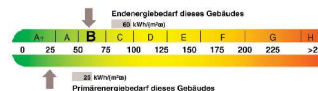
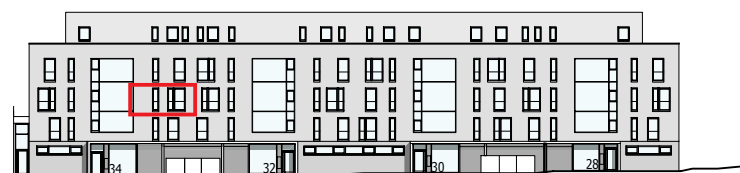


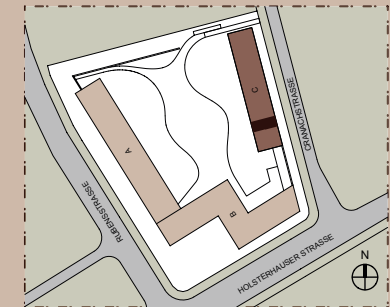
Modernes Wohnen in den Cranachhöfen



CRANACHHÖFE

Leben in Holsterhausen

Lageplan



Cranachstrasse 34 - Wohnung 26 2. Obergeschoss, rechts

Wohnfläche und Miete

- Wohnen
- Küche / Essen
- Schlafzimmer
- Bad
- Flur
- Balkon
- Abstellraum

Wohnfläche ca. 56 m²



Ihre Ansprechpartner sind:

Andreas Spilles
0201 / 2207-322
a.spilles@allbau.de

Stefanie Wißel
0201 / 2207-221
s.wissel@allbau.de



Grundmiete	535,00 €
Betriebskostenvorauszahlung	118,00 €
Heizkostenvorauszahlung	85,00 €
Warmmiete	738,00 €
Tiefgaragenstellplatz	70,00 €
Kaution	1.070,00 €

* Die Terrassen und Balkone werden nur zu 25% zur Wohnfläche angerechnet. Wir behalten uns Änderungen in den Plänen, Zeichnungen und Berechnungen vor, da es trotz genauer Planung zu Änderungen bei der Ausführung bzw. Ausstattung kommen kann! Bei der Darstellung handelt es sich um einen Möblierungsvorschlag. Die Materialien und Verlegebereiche der Bodenbeläge werden im Laufe der Bemusterung noch festgelegt.