

# Modernes Wohnen in den Cranachhöfen

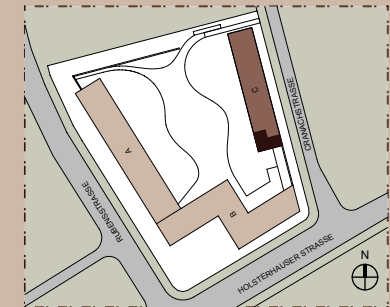


**CRANACHHÖFE**

Leben in Holsterhausen



Lageplan



**Cranachstrasse 34 - Wohnung 27**  
3. Obergeschoss, links

**Wohnfläche und Miete**

Wohnen  
Küche / Essen  
Schlafzimmer  
Zimmer  
Ankleide  
Bad  
WC / Dusche  
Flur  
Balkon  
Abstellraum

**Wohnfläche** ca. 79 m<sup>2</sup>



Ihre Ansprechpartner sind:

Andreas Spilles  
0201 / 2207-322  
a.spilles@allbau.de

Stefanie Wißel  
0201 / 2207-221  
s.wissel@allbau.de

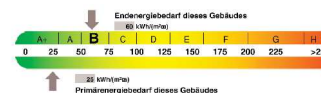
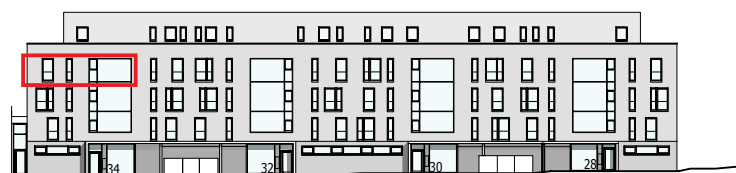


Grundmiete 754,00 €  
Betriebskostenvorauszahlung 154,00 €  
Heizkostenvorauszahlung 119,00 €

**Warmmiete 1.027,00 €**

Tiefgaragenstellplatz 70,00 €

Kaution 1.508,00 €



\* Die Terrassen und Balkone werden nur zu 25% zur Wohnfläche angerechnet. Wir behalten uns Änderungen in den Plänen, Zeichnungen und Berechnungen vor, da es trotz genauer Planung zu Änderungen bei der Ausführung bzw. Ausstattung kommen kann! Bei der Darstellung handelt es sich um einen Möblierungsvorschlag. Die Materialien und Verlegebereiche der Bodenbeläge werden im Laufe der Bemusterung noch festgelegt.